

# Installatie- en bedradingsinstructies

## Binnentemperatuur/vochtigheidssensor

### Werkt op batterijen



Deze sensor is bedoeld om interne ruimtecondities te meten voor automatische ventilatie / verwarming / bewakingssystemen, en levert draadloze RF868-stuursignalen.



## **BELANGRIJK: LEES DEZE INSTRUCTIES VOOR U BEGINT MET DE INSTALLATIE**

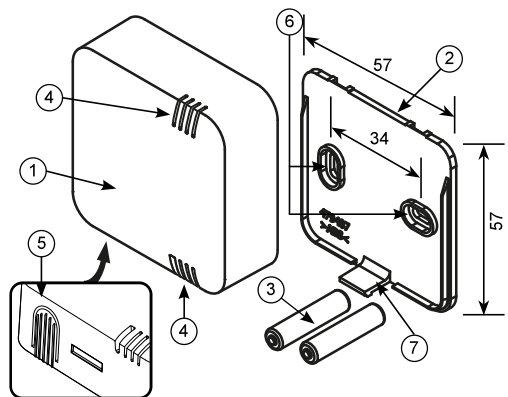
### **VEILIGHEIDS-VOORSCHRIFTEN EN RICHTLIJNEN**

- Alle elektrische aansluitingen moeten door een gekwalificeerde elektricien worden uitgevoerd.
- Plaatsing en installatie **MOETEN** voldoen aan de huidige IET-voorschriften voor bedrading (BS7671 UK) of aan de toepasselijke normen in uw land.
- Dit apparaat wordt gevoed met 3V DC. Let op de juiste polariteit. **NIET** rechtstreeks op het lichtnet aansluiten.
- Draadloos: -14dBm EIRP nominaal 868MHz.
- De fabrikant garandeert hierbij dat deze 868MHz-radioapparatuur overeenstemt met de RED-richtlijn 2014/53/EU.

De URL van de EU-conformiteitsverklaring is te vinden in de handleiding van de hoofdeenheid.

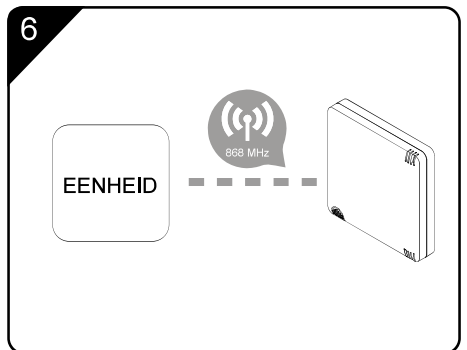
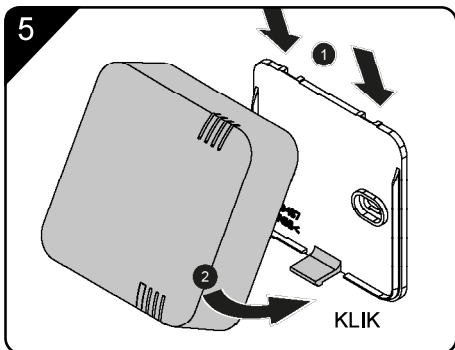
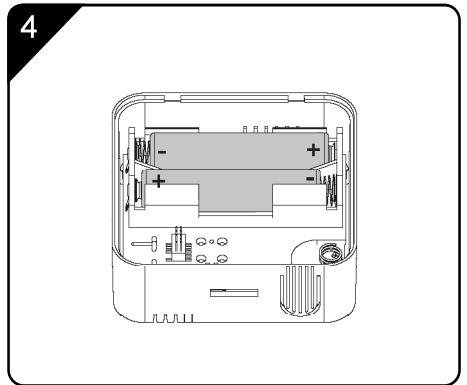
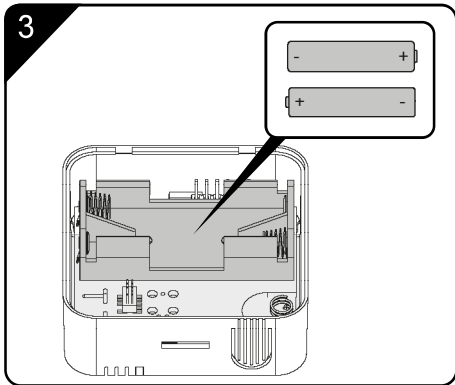
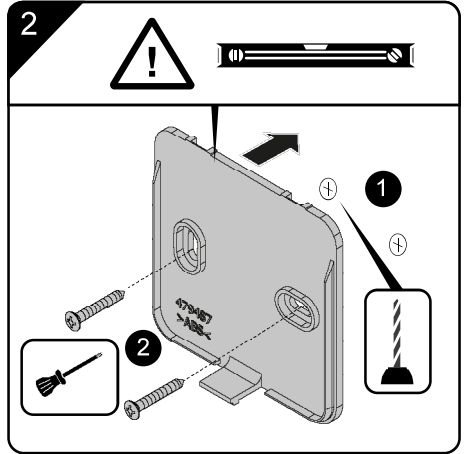
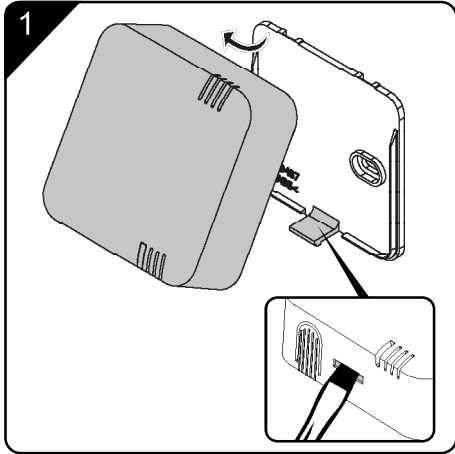
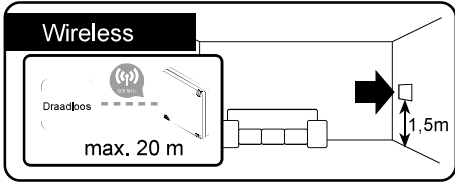
### **LOCATIE EN INSTALLATIE**

- Vermijd plaatsen die kunnen worden blootgesteld aan zonlicht, boven een verwarming, onder ventilatie-units en in de nabijheid van deuren en ramen.
- Sensoren moeten in de leefzone worden geplaatst (meestal 1,5 m boven de vloer).
- Zorg ervoor dat er aan de boven- en onderkant van de sensor vrije ruimte is voor luchtinlaten en toegang.
- De achterplaat moet worden geïnstalleerd terwijl de voorkant van de sensor in de beschermende verpakking blijft tot het systeem in gebruik wordt genomen.
- Pas op voor breekbare elektronica en connectorpinnen aan de achterkant van de sensorbehuizing.



1. Behuizing met sensorelektronica
2. Bodemplaat
3. Batterij (2x AAA)
4. LED (meerkleurig)
5. Drukknop

6. Bevestigingsgaten voor montage
7. Haak om vast te klikken in de behuizing.



Legenda



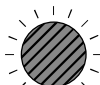
Groen



Rood



Continu  
blauw



Groen knipperend



Rood knipperend

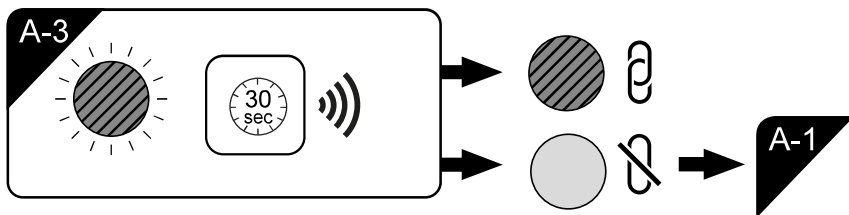
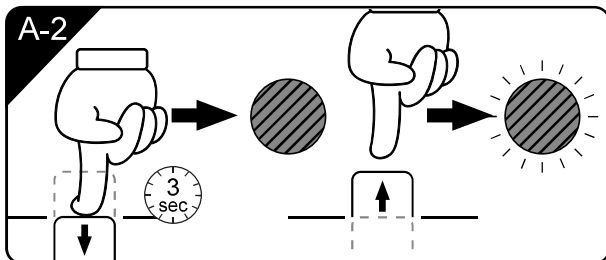
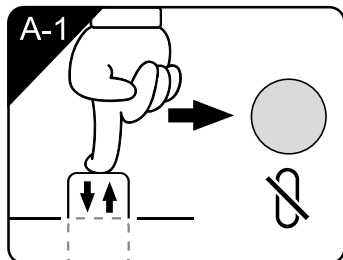


Gekop-  
peld

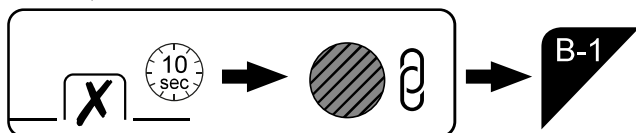
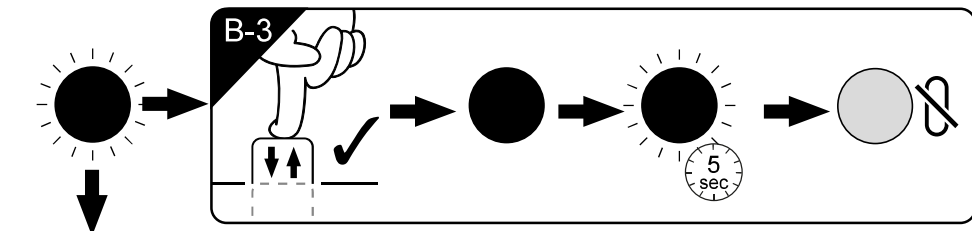
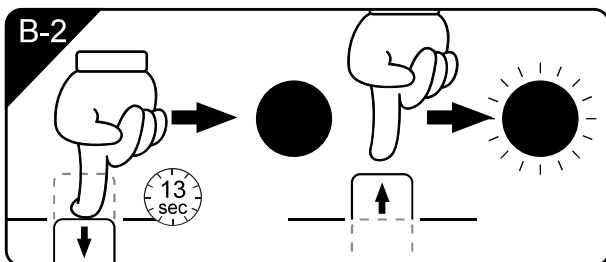
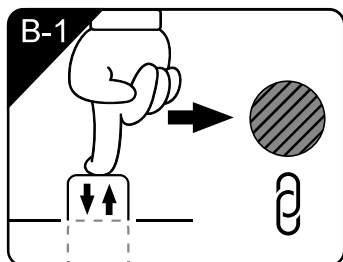


Niet  
gekoppeld

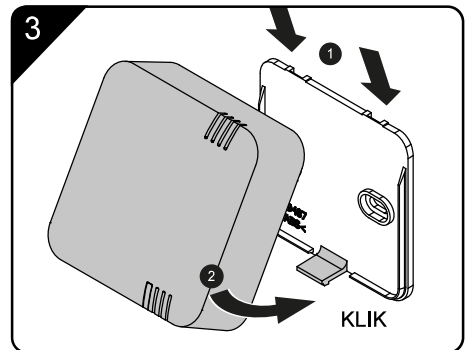
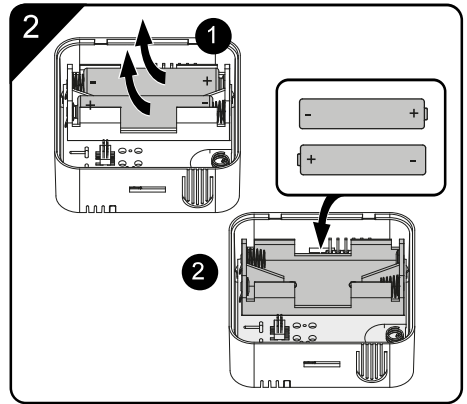
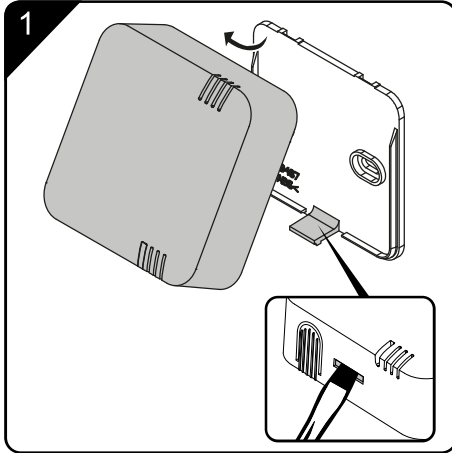
## A - Draadloze koppeling



## B - Reset



## Batterij vervangen



## Technische gegevens

Functies	Waarden
Beschermingsklasse (EN 61140)	II
Soort bescherming (DIN EN 60529)	IP31
Ingangsspanning	2x AAA-batterij
Radiofrequentie [MHz]	868
Bereik van radionetwerk [m]	Vrije veld: 100 / gebouw: 20
Temperatuur van meetbereik [°C]	0 – 60
Meetbereik van luchtvochtigheid [%]	20 – 90
Afmetingen [H x B x D in mm]	60 x 60 x 22



### Afvoer

Dit product mag niet met het gewone huisvuil worden afgevoerd. Indien mogelijk recyclen. Controleer bij uw gemeente voor advies over recyclen.

VOOR CONTACTGEGEVENS VERWIJZEN WIJ NAAR DE HANDLEIDING VAN UW APPARAAT