

A close-up photograph of a white plastic mechanical component, likely a window blind or shutter part, with a dark grey cylindrical roller visible on the right side. The component has a rectangular shape with a small notch at the top and a protrusion at the bottom.

**Vent-Axia**<sup>®</sup>

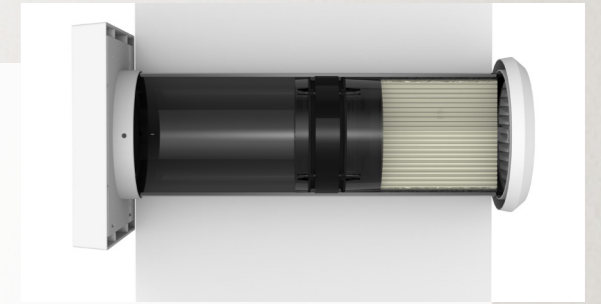
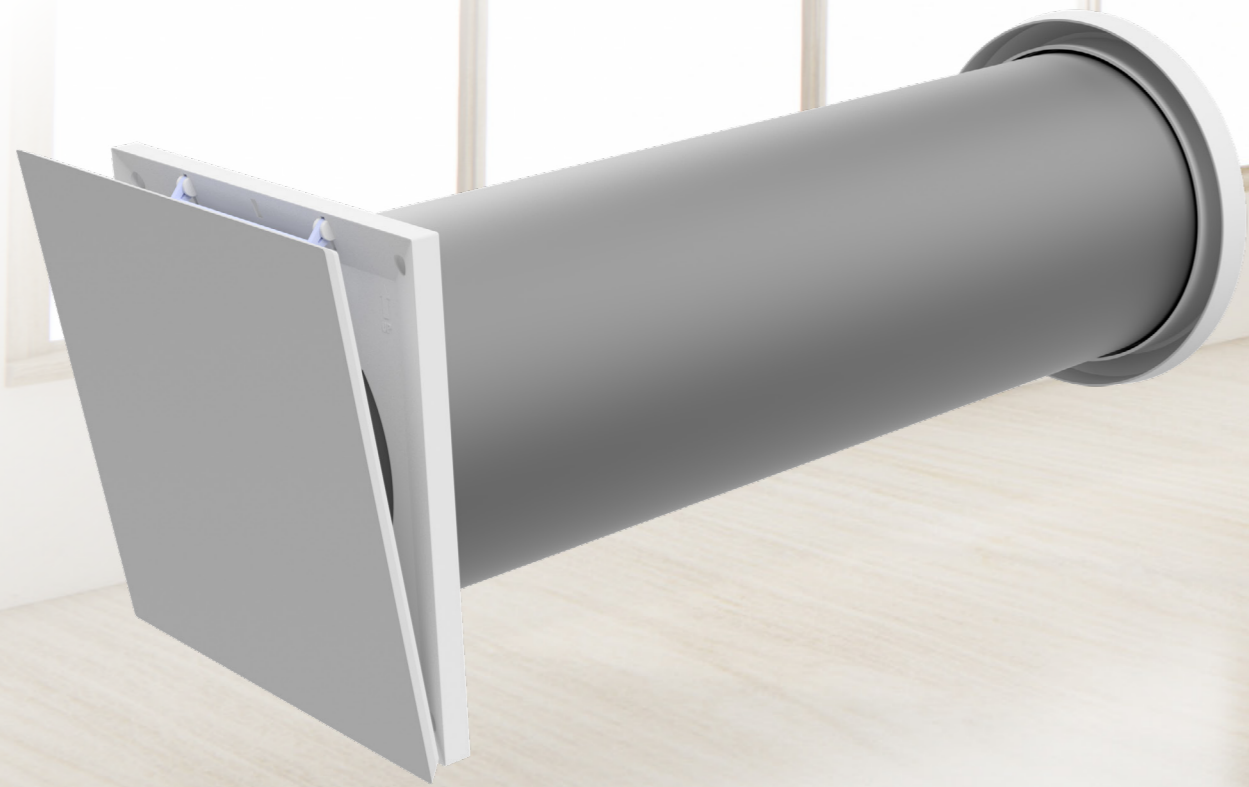
Heat Save

[www.vent-axia.nl](http://www.vent-axia.nl)

**Vent-Axia**  
Lo-Carbon

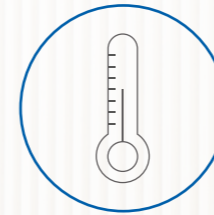
# Eigenschappen & Voordelen

- Tot 84% warmterugwinning (conform EN13141-8)
- Energielabel: A / A+
- Decentrale WTW-unit geschikt tot 42m<sup>3</sup>/h
- Volledig aanpasbare ventilatie d.m.v. de S8 zoneregelaar
- Ingebouwde antivriesbeveiliging o.b.v. temperatuurmonitor
- Eenvoudig te installeren, geen leidingwerk nodig, inclusief muurdoorvoer
- Laagste geluidsdrukkniveau: tot 14 dB(A) (gemeten op 2m, in de lage stand)
- Gemakkelijk te onderhouden en voorzien van PM10 (G4) filter
- Verminder de ecologische voetafdruk van uw huis en bespaar op uw energierekening
- Standaard geschikt voor muurdiktes tot max. 495mm en tot 745mm met verlengde muurdoorvoer
- 5 jaar garantie



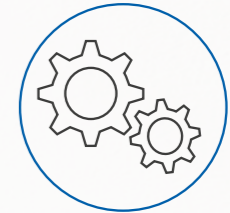
## Tot 84% warmterugwinning

Ontworpen voor woon- en slaapkamers in eengezins- en meergezinsgebouwen, kan de Vent-Axia Heat Save tot 84% warmte terugwinnen om energierekeningen en de ecologische voetafdruk van het woning en/of ruimte te verminderen.



## Volledig personaliseerbaar

De S8 zoneregelaar kan geprogrammeerd worden om maximaal acht Heat Save-units te bedienen. Functies zoals warmterugwinning, continue ventilatie en een pauzefunctie kunnen met een paar simpele veegbewegingen worden geregeld.



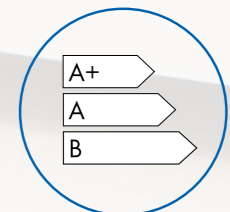
## Eenvoudige installatie

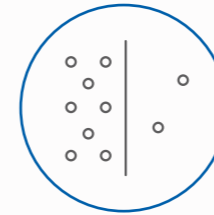
De Heat Save is een eenvoudige warmterugwinningseenheid welke geschikt is voor muurbouw, ontworpen voor woon- en slaapkamers in een woning met één of meerdere verdiepingen. Omdat er geen leidingen nodig zijn, wordt de installatietijd aanzienlijk verkort.



## Verminderd CO<sub>2</sub>-voetafdruk

Omdat tot 84% van de verloren warmte wordt teruggewonnen, vermindert dit de vraag naar verwarming van de ruimte, wat leidt tot minder CO<sub>2</sub>-uitstoot en energieverbruik.



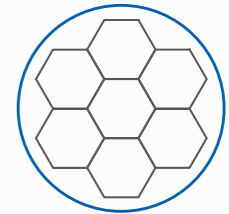


## Ingebouwde luchtfiltering

Met een eenvoudig te vervangen en wasbaar PM10 (G4) filter dat in het apparaat is ingebouwd, wordt verse buitenlucht doorgelaten om ervoor te zorgen dat alleen schone lucht de kamer binnenkomt.

## Keramische warmtewisselaar

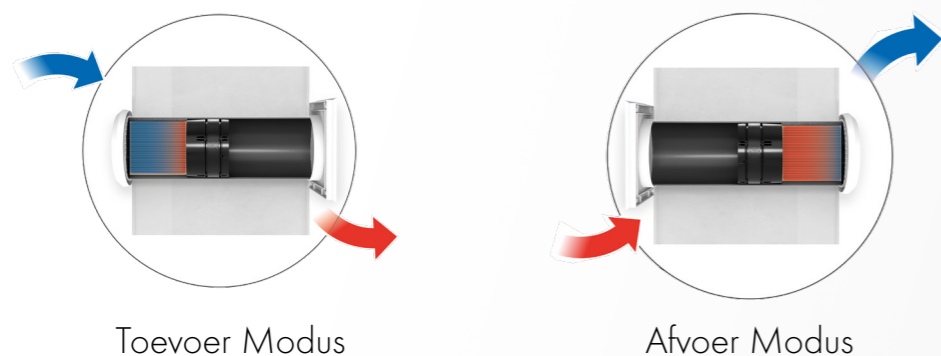
De keramische warmtewisselaar is geïnspireerd door de natuur en heeft een zeshoekig ontwerp om het oppervlak voor warmterugwinning te maximaliseren.



## Anti-vorst bescherming

De Heat Save schakelt elke 70 seconden tussen toevoer en afvoer. Dit betekent dat de warme lucht die door de keramische warmtewisselaar van de unit stroomt, zorgt voor de nodige vorstbescherming.





Toevoer Modus

Afvoer Modus

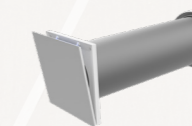
## Installatie

De Vent-Axia Lo-Carbon Heat Save kan worden gemonteerd in een gat met een diameter van 167mm tot 180mm. De maximale wanddikte is 460mm of 745mm met de optionele verlengde muurdoorvoer (zie accessoires). De lengte van de muurdoorvoer (inbegrepen tot 460mm) kan worden ingekort voor elke wanddikte tot minimaal 300mm.

Vent-Axia Heat Save units werken het best in paren. Als de ene unit afzuigt, kan de andere lucht toevoeren om een gebalanceerd ventilatiesysteem te creëren. Ze wisselen elke 70 seconden van richting wanneer de keramische warmtewisselaar op de afzuigunit is opgewarmd, zodat de toevoerlucht kan profiteren van deze thermische opslag. Ze worden geregeld door een S8 zoneregelaar. Deze is volledig modulair en regelbaar met op maat gemaakte ventilatieprofielen, zodat elke kamer in huis perfect geventileerd kan worden.



### Uitvoering



Decentrale WTW-unit Ø160  
Type  
Heat Save

Artikelnummer  
800001760

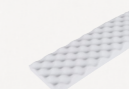
### Regelaar



Zoneregelaar  
Type  
HS S8

Artikelnummer  
800001761

### Accessoires



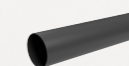
Geluiddemper  
Type  
HS GD

Artikelnummer  
800001762



Filterset (PM10 / G4) (2 stuks)  
Type  
HS FS

Artikelnummer  
800001763



Muurdoorvoer verlengd (745mm)  
Type  
HS WDL

Artikelnummer  
800001764

### Vervangingsonderdelen



Motor-waaijer  
Type  
HS MW

Artikelnummer  
800001765



Keramische warmtewisselaar  
Type  
HS WW

Artikelnummer  
800001766



## CONTACT

**Bezoekadres:**

Sigarenmaker 5  
5521DJ Eersel

**Telefoonnummer:**

+31(0)497 74 50 90

**E-mail:**

[info@vent-axia.nl](mailto:info@vent-axia.nl)

**Web:**

[www.vent-axia.nl](http://www.vent-axia.nl)