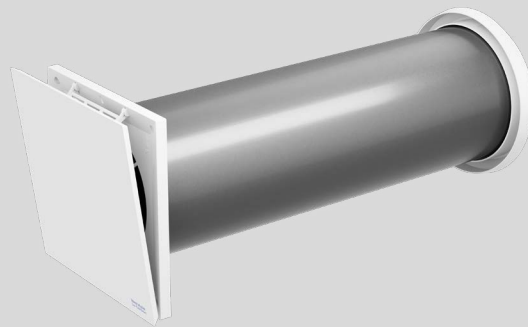


Heat Save

Eigenschappen & Voordelen

- Tot 84% warmteterugwinning (conform EN13141-8)
- Energielabel: A / A+
- Decentrale WTW-unit geschikt tot 42m³/h
- Volledig aanpasbare ventilatie d.m.v. de S8 zoneregelaar
- Ingebouwde antivriesbeveiliging o.b.v. temperatuurmonitor
- Eenvoudig te installeren, geen leidingwerk nodig, inclusief muurdoorvoer
- Laagste geluidsdruk niveau: tot 14 dB(A), gemeten op 2m, in de lage stand
- Gemakkelijk te onderhouden en voorzien van PM10 (G4) filter
- Verminder de ecologische voetafdruk van uw huis en bespaar op uw energierekening
- Standaard geschikt voor muurdiktes tot max. 495mm en tot 745mm met verlengde muurdoorvoer
- 5 jaar garantie

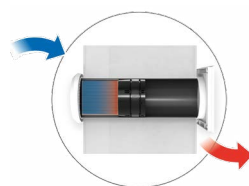


Vent-Axia Heat Save

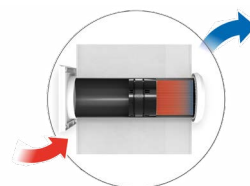
De Vent-Axia Heat Save is een decentrale WTW-unit die ontworpen is voor woon- en slaapkamers in één- en meergezinswoningen. De unit wordt meestal in een buitenmuur geplaatst om de kamer van nieuwe lucht te voorzien.

Een omkeerbare ventilator zuigt vuile lucht uit de kamer en vervangt het 70 seconden later door frisse buitenlucht. Deze lucht gaat door een filter om ervoor te zorgen dat er schone lucht de kamer binnenkomt. De WTW-units werken het beste in paren, want als de ene unit afzuigt, kan de andere lucht toevoeren om een gebalanceerd ventilatiesysteem te creëren. De unit(s) worden aangestuurd door de S8 zoneregelaar die tot 8 units synchroon kan laten werken. Dit zorgt voor een gebalanceerd ventilatiesysteem voor één ruimte of het hele huis met warmteterugwinning.

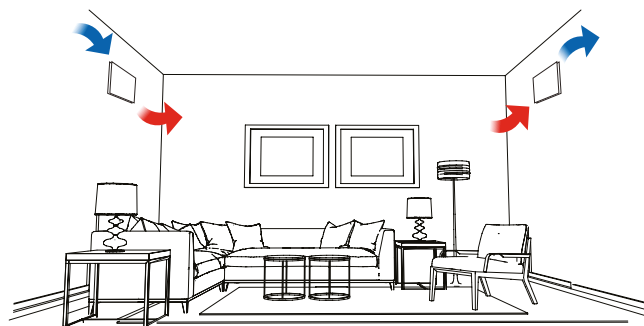
De Vent-Axia Heat Save filtert niet alleen de lucht, maar gebruikt ook een keramische warmtewisselaar om warmte te onttrekken aan de uitgaande lucht en deze warmte te gebruiken om de binnenkomende lucht te verwarmen. Hiermee wordt het gevoel van koude tocht voorkomen en wordt de warmte terug gewonnen, die anders verloren zou gaan aan de buitenlucht.



Toevoer Modus



Afvoer Modus



Eenvoudige installatie

De Heat Save is een warmteterugwinningseenheid welke geschikt is voor muurbouw, ontworpen voor woon- en slaapkamers in een woning met één of meerdere verdiepingen. Omdat er geen leidingen nodig zijn, wordt de installatietijd aanzienlijk verkort.

De Vent-Axia Heat Save kan worden gemonteerd in een gat met een diameter van 167mm tot 180mm. De maximale wanddikte is 460mm of 745mm met de optionele verlengde muurdoorvoer (zie accessoires). De lengte van de muurdoorvoer (inbegrepen tot 460mm) kan worden ingekort voor elke wanddikte.

Uitvoering



Decentrale WTW-unit Ø160

Type
Heat Save

Artikelnummer
8000001760

Regelaar

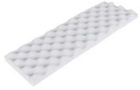


Zoneregelaar

Type
HS S8

Artikelnummer
8000001761

Accessoires



Geluiddemper

Type
HS GD

Artikelnummer
8000001762



Filterset (PM10 / G4) - 2 stuks

Type
HS FS

Artikelnummer
8000001763



Muurdoorvoer verlengd (745mm)

Type
HS WDL

Artikelnummer
8000001764

Vervangingsonderdelen



Motor-waaijer

Type
HS MW

Artikelnummer
8000001765

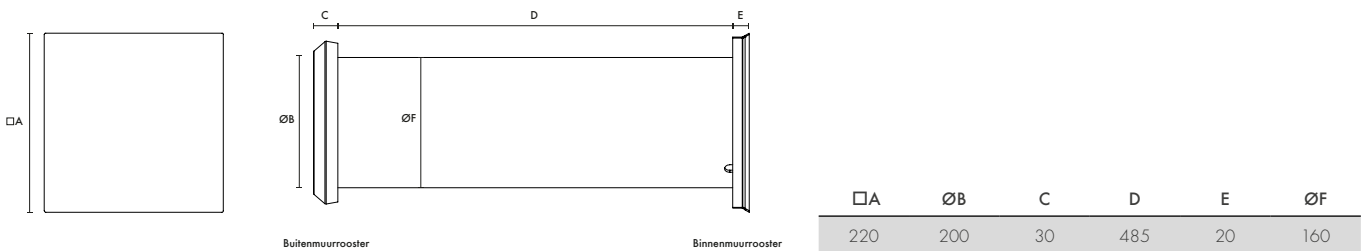


Keramische warmtewisselaar

Type
HS WW

Artikelnummer
8000001766

Afmetingen (mm)



Geluid @ 1m dB(A)

Ventilatorsnelheid	Zonder geluiddemper	Met geluiddemper
25%	20.0 dB(A)	16.8 dB(A)
35%	23.0 dB(A)	20.8 dB(A)
50%	30.7 dB(A)	26.3 dB(A)
75%	37.0 dB(A)	Niet getest
100%	43.0 dB(A)	33.7 dB(A)